

حل سوالات آزمون نظام مهندسی معماری - اجرا - اسفند ۹۵

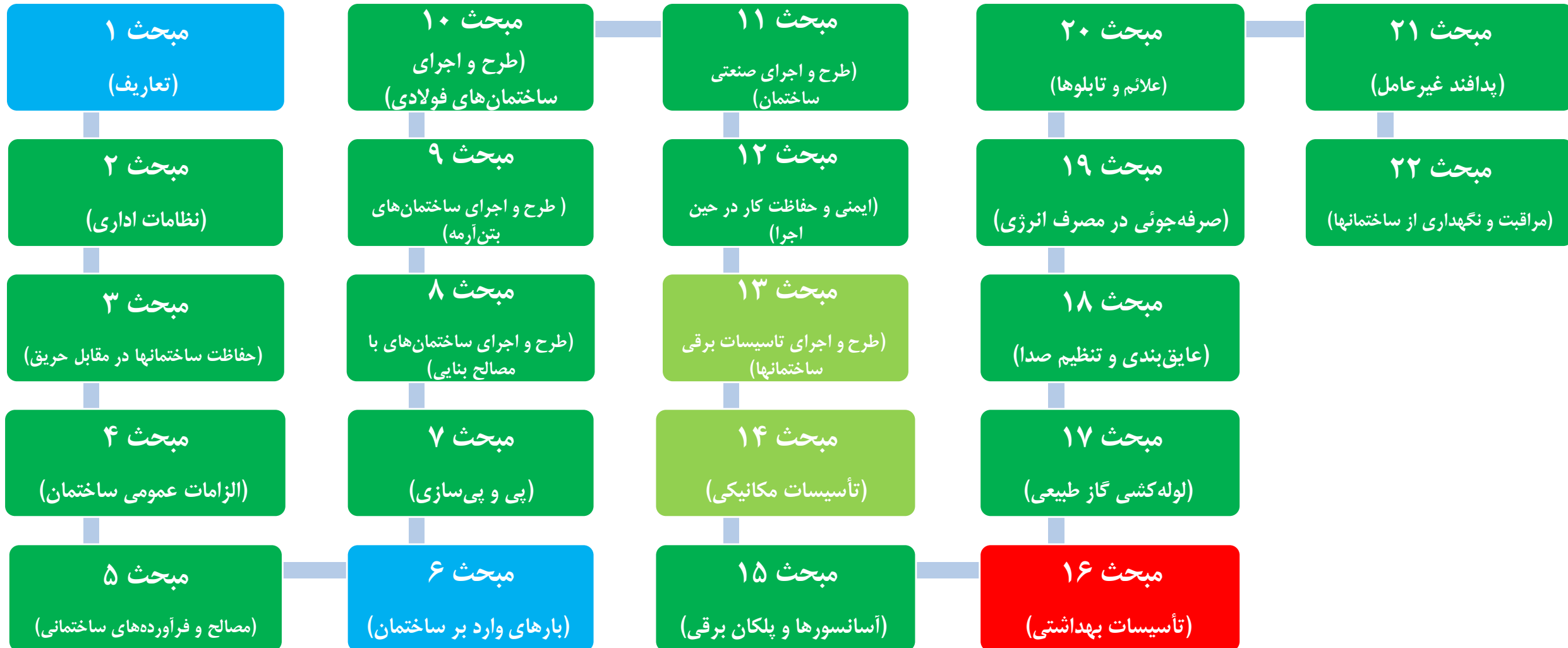
سوال ۴۹

۴۹- کدام قسمت از لوله کشی انشعاب آب مصرفی ساختمان تابع الزامات مندرج در فصل شانزدهم مقررات ملی ساختمان نیست؟

- (۱) حدفاصل کنتور آب ملک تا فلکه
- (۲) از کنتور آب تا محل تقسیم و شیر فلکه های مربوط به هر واحد از بنا
- (۳) از شبکه آب رسانی شهری تا کنتور آب ملک
- (۴) آن بخشی از شبکه که خارج از بنا و در محوطه ملک احداث شده است.

حل سوالات آزمون نظام مهندسی معماری - اجرا - اسفند ۹۵

سوال ۴۹



حل سوالات آزمون نظام مهندسی معماری - اجرا - اسفند ۹۵

سوال ۴۹

- ۲۲-۱۶ فضای نصب لوازم بهداشتی.....
- ۲۳-۱۶ شبکه‌های لوله‌کشی آب و فاضلاب.....
- ۲۴-۱۶ مصالح.....
- ۲۵-۱۶ حفاظت لوله‌کشی.....
- ۲۶-۱۶ لوله‌گذاری در تریج.....
- ۲۶-۱۶ حفاظت اجزای ساختمان.....
- ۲۹-۱۶ توزیع آب مصرفی در ساختمان.....
- ۲۹-۱۶ دامنه.....
- ۳۰-۱۶ آب مورد نیاز.....
- ۳۱-۱۶ طراحی لوله‌کشی توزیع آب مصرفی.....
- ۳۷-۱۶ انتخاب مصالح.....
- ۴۶-۱۶ اجرای لوله‌کشی.....
- ۴۹-۱۶ ذخیره سازی و تنظیم فشار.....
- ۵۳-۱۶ حفاظت آب آشامیدنی.....
- ۶۰-۱۶ لوله‌کشی توزیع آب گرم مصرفی.....
- ۶۴-۱۶ ضد عفونی، آزمایش، نگهداری.....
- ۶۷-۱۶ لوله‌کشی فاضلاب بهداشتی ساختمان.....
- ۶۷-۱۶ دامنه.....
- ۶۸-۱۶ طراحی لوله‌کشی فاضلاب.....
- ۷۹-۱۶ انتخاب مصالح.....
- ۸۳-۱۶ اجرای لوله‌کشی.....
- ۸۸-۱۶ آزمایش و نگهداری.....
- ۹۱-۱۶ لوله‌کشی هواکش فاضلاب.....

۴۹- کدام قسمت از لوله‌کشی انشعاب آب مصرفی ساختمان تابع الزامات مندرج در فصل شانزدهم مقررات ملی ساختمان نیست؟

- (۱) حذف‌اصل کنتور آب ملک تا فلکه
- (۲) از کنتور آب تا محل تقسیم و شیر فلکه‌های مربوط به هر واحد از بنا
- (۳) از شبکه آب‌رسانی شهری تا کنتور آب ملک
- (۴) آن بخشی از شبکه که خارج از بنا و در محوطه ملک احداث شده است.

حل سوالات آزمون نظام مهندسی معماری - اجرا - اسفند ۹۵

سوال ۴۹

میثت شانزدهم

الف) لوله‌کشی توزیع آب مصرفی در حیاط یا محوطه خصوصی ساختمان (یا ملک) باید طبق الزامات مندرج در این فصل انجام شود.

ب) اتصال لوله آب ساختمان به لوله خروجی آب از کنتور باید طبق دستورالعمل سازمان آب شهر انجام شود.

پ) لوله‌کشی انشعاب آب، از شبکه آبرسانی شهری تا کنتور آب ساختمان (یا ملک) و نصب کنتور، خارج از حدود الزامات این فصل قرار دارد.

پ) لوله‌کشی انشعاب آب، از شبکه آبرسانی شهری تا کنتور آب ساختمان (یا ملک) و نصب کنتور، خارج از حدود الزامات این فصل قرار دارد.

۱۶-۴-۲ آب مورد نیاز

۱۶-۴-۲-۱ هر ساختمان (یا ملک) که محل سکونت، اقامت یا کار انسان بوده و به لوازم بهداشتی مجهز باشد باید لوله‌کشی توزیع آب مصرفی، به مقدار و با فشاری که در این فصل از مقررات مشخص شده است، داشته باشد.

۱۶-۴-۲-۲ آن دسته از لوازم بهداشتی که از آب آن‌ها برای آشامیدن، حمام کردن، پخت و پز یا در تولید مواد خوراکی، پزشکی و دارویی استفاده می‌شود، باید منحصراً با آب آشامیدنی تغذیه شوند.

الف) همه لوازم بهداشتی ساختمان باید با آب آشامیدنی تغذیه شوند، مگر آن‌که در این میثت از مقررات، جز این مقرر شده باشد.

۱) آب مصرفی برای شستشوی لوازم بهداشتی (مانند فلاش والو، فلاش تانک) یا آبیاری فضای سبز، ممکن است غیر آشامیدنی باشد.

۱۶-۴-۲-۳ لوله‌کشی توزیع آب مصرفی ساختمان ممکن است از شبکه لوله‌کشی آب شهری یا از شبکه لوله‌کشی آب خصوصی تغذیه شود.

الف) در صورت تغذیه لوله‌کشی توزیع آب آشامیدنی ساختمان از شبکه آب خصوصی، آشامیدنی بودن آن باید از طرف مقامات مسئول قانونی تأیید شود.

۱۶-۴-۲-۴ در صورتی که در داخل ساختمان دو شبکه لوله‌کشی آب آشامیدنی باشد که یکی از شبکه آب شهری و دیگری از شبکه آب خصوصی تغذیه شود، این دو شبکه باید به کلی از یکدیگر جدا باشند.

نکته حل: مطابق بند فوق،

گزینه ۳ صحیح است.

۴۹- کدام قسمت از لوله‌کشی انشعاب آب مصرفی ساختمان تابع الزامات مندرج در فصل شانزدهم مقررات ملی ساختمان نیست؟

۱) حذف‌اصل کنتور آب ملک تا فلکه

۲) از کنتور آب تا محل تقسیم و شیر فلکه‌های مربوط به هر واحد از بنا

۳) از شبکه آبرسانی شهری تا کنتور آب ملک

۴) آن بخشی از شبکه که خارج از بنا و در محوطه ملک احداث شده است.

حل سوالات آزمون نظام مهندسی معماری - اجرا - اسفند ۹۵

سوال ۴۹

۴۹- کدام قسمت از لوله کشی انشعاب آب مصرفی ساختمان تابع الزامات مندرج در فصل شانزدهم مقررات ملی ساختمان نیست؟

- (۱) حدفاصل کنتور آب ملک تا فلکه
- (۲) از کنتور آب تا محل تقسیم و شیرفانکه‌های مربوط به هر واحد از بنا
- (۳) از شبکه آب‌رسانی شهری تا کنتور آب ملک
- (۴) آن بخشی از شبکه که خارج از بنا و در محوطه ملک احداث شده است.

موضوع: نظام مهندسی معمارک - اجرا

دوره آزمون: اسفند ۱۳۹۵

مدرس: مهندس جالو

منبع: سافت سیویل

انتشار: پائیز ۱۳۹۶

به سافت سیویل خوش آمدید...



اتفاقی نو در آموزش مهندسی عمران و معماری

همراهی با ما در تلگرام

آموزش نرم افزارهاک عمران و معماری به صورت ویدیو

@SoftCivilir

آموزش سوالات آزمون نظام مهندسی عمران و معماری به صورت ویدیو

@NezamOnline

خرید مجموعه فلش کارت های دوره های پیشین:
(با حروف بزرگ وارد شود) Yon.ir/FC4001

www.SoftCivil.ir Instagram.com/SoftCivil.ir

**در لوله کشی انشعاب آب، از شبکه آبرسانی تا
کنتور آب ساختمان یا ملک و نصب کنتور،
خارج از الزمات مبحث ۱۶ می باشد.**

4-1-4-16
آزمون نظام مهندسی معماری - اجرا
اسفند 95

@SoftCivilir

خرید مجموعه فلش کارت های دوره های پیشین:
<https://goo.gl/uhRrJQ>

همراهے با ما در تلگرام

آموزش نرم افزارهاک عمران و معماریک به صورت ویدیوپے

@SoftCivilir

آموزش سوالات آزمون نظام مهندسے عمران و معماریک به صورت ویدیوپے

@NezamOnline

کلید واژه هاک این سوال

✓ لوله کشی انشعاب آب مصرفی، م ۱۶، ص ۳۰، ۱۶-۴-۱-۴

✓ شبکه آبرسانی تا کنتور، م ۱۶، ص ۳۰، ۱۶-۴-۱-۴